

## Odečtová smyčka pro uživatele Měřič tepla Rossweiner Logoplus



## Hlavní smyčka

---

1. Aktivujte zobrazení stiskem tlačítka.



### Základní zobrazení

Pokud bliká malé "+", tak pak dochází k průtoku. To znamená, že se točí oběžné kolo. V závislosti na průtoku to může trvat až jednu minutu, než se zase zobrazí znaménko "+".

Zobrazí se kumulovaná, první uvedená energetická hodnota měřiče (u měřičů chladu/tepla ⇒ chlad, resp. u měřičů tepla/chladu ⇒ teplo) od uvedení do provozu (akumulátor s prohlášením o shodě/cejchovaný).

**Informace:** Na displeji se dole zobrazuje **H** jako značka pro **měřič tepla**, resp. **C** pro **měřič chladu**.

2. Přepnutí stiskem tlačítka < 3 s.



Zobrazí se kumulovaná, druhá uvedená energetická hodnota od uvedení do provozu (necejchovaný akumulátor) (u měřičů s akumulátorem tepla a chladu).

3. Přepnutí stiskem tlačítka < 3 s.

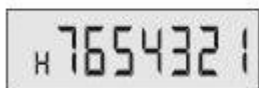


### Test segmentů zobrazení LCD

Zobrazení přeskochí ze "všechny segmenty" (3 s) na "žádné segmenty" (na 1 sekundu).

Poté automatické přeskocení na další zobrazení.

**Pozor:** Doba přepnutí = 4 s



Energetická hodnota (první uvedená energetická hodnota) v rozhodný den.



Zobrazení přeskakuje mezi "první uvedená energetická hodnota" (3 sekundy) a "rozhodný den" (na 1 sekundu) po celkovou dobu 5 minut. Pokud není ještě dosažen první rozhodný den, pak se zobrazí datum výroby.

4. Přepnutí stiskem tlačítka < 3 s



Energetická hodnota (druhá uvedená energetická hodnota) v rozhodný den (u měřičů s akumulátorem tepla a chladu).



Zobrazení se změní z "druhá uvedená energetická hodnota" (3 sekundy) na "rozhodný den" (na 1 sekundu) po celkovou dobu 5 minut. Pokud není ještě dosažen první rozhodný den, pak se zobrazí datum výroby.