

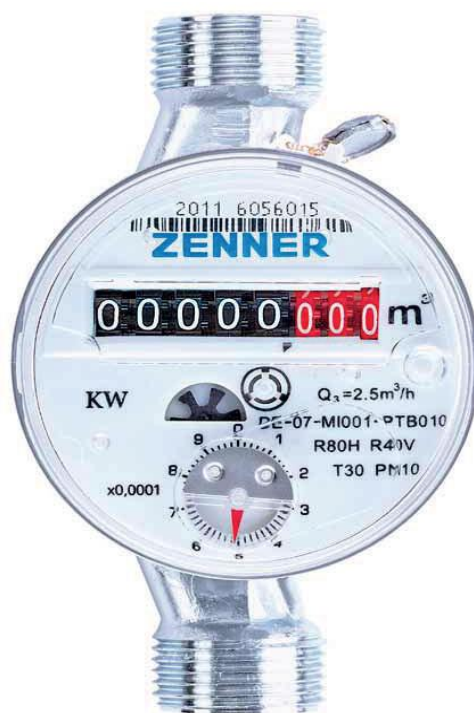
Jednotkový suchoběžný vodoměr ZENNER ETKD/ETWD

na studenou a teplou vodu

Počítadlo nového přístroje ETKD bylo koncepčně nově promyšleno a technicky zdokonaleno. Výsledkem je počítadlo se stíněnou magnetickou spojkou, které poskytuje optimální výsledky, pokud jde o přesnost a stabilitu měření.

Vzhledem k širokému sortimentu technických možností je ETKD co nejlépe vybaven pro budoucnost.

- ☑ Suchoběžné počítadlo se stíněnou magnetickou spojkou
 - ☑ Standardně je počítadlo 8místné
 - ☑ Počítadlo lze otočit až o 360°
 - ☑ Provozní tlak PN 16
 - ☑ Pro horizontální i vertikální instalaci
- ETKD/ETWD



Změny vyhrazeny.

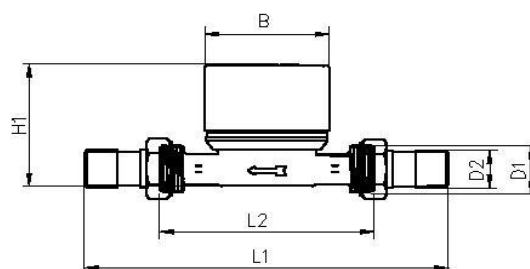
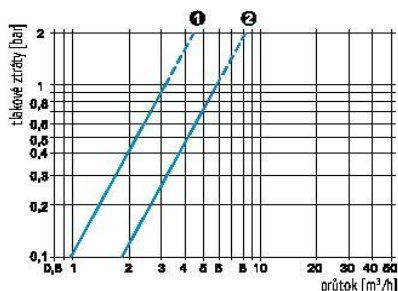
Výrobní program:

ZENNER International GmbH & Co. KG

Německo

I. RTN s.r.o.
prodej@irtn.cz
mob.: 775 577 905
Hvoždanská 3, 148 00 Praha 4
www.irtn.cz

ovládám svou energii



Technické údaje						
Trvalý průtok	Q_3	m^3/h		2,5		4
Porovnatelný se jmen. průtokem (EWG)	Q_n	m^3/h		1,5		2,5
Celková délka bez šroubení	L2	mm	80	110	130	130
Celková délka se šroubením přibl.	L1	mm	160	190	226	226
Závit na vodoměru G x B	D1	palců	$\frac{3}{4}$	$\frac{3}{4}$	1	1
Závit na šroubení R x	D2	palců	$\frac{1}{2}$	$\frac{1}{2}$	$\frac{3}{4}$	$\frac{3}{4}$
Jmenovitá světlost	DN	mm	15	15	20	20
	DN	palců	$\frac{1}{2}$	$\frac{1}{2}$	$\frac{3}{4}$	$\frac{3}{4}$
Standardní rozsah měření	Q3/Q1	R	40H/40V		80H/40V	
Porovnatelný s metrologickou třídou (EWG)	třída		A*H/A*V		B*H/A*V	
Maximální průtok	Q4	m^3/h		3,125		5
Minimální průtok	Q1	l/h	62,5	31		50
Počáteční průtok		l/h	10		14	
Maximální teplota	-	$^{\circ}C$		30/90		
Provozní tlak	PN	bar		16		
Tlakové ztráty při	Q4	bar		<1		
Šířka	B	mm		66		
Výška	H1	mm		77		80
Hmotnost		kg	0,42	0,44	0,52	0,52

ZENNER International je certifikován společnostmi:



I. RTN s.r.o.
prodej@irtn.cz
mob.: 775 577 905
Hvoždanská 3, 148 00 Praha 4
www.irtn.cz

ovládám svou energii