

přesné neovlivnitelné vodoměry Maddalena, typ TT-CD ONE TRP, $Q_{min}=12,5$ l/h

Popis: přesné neovlivnitelné vodoměry bez magnetické spojky (100% antimagnetické) a úpravou antivandal, vodoměry pro snížení rozdílů

Výhody:

- nejpřesnější bytový vodoměr na trhu - přesnější než metr.tř.C (rozběhový průtok od 3 l/hod, zaručený minimální průtok $Q_1=12,5$ l/h (25 l/h-V) měřeno v požadované toleranci dle normy)
- odolný proti ovlivnění magnetem a mechanickým zásahem při dodržení montážních podmínek
- 100% neovlivnitelný vodoměr magnetickým polem - nemá magnetickou spojku
- 100% antimagnetický vodoměr – není co ovlivnit
- úprava antivandal - mosazné těleso, nárazuvzdorné minerální sklo, víčko – odolný mechan. poškození
- vodárenský princip – přesnost a spolehlivost
- oddělené počítadlo od protékající vody, varianta s impulsním výstupem
- připraveno pro rádio komunikaci RF 868 MHz (lze kdykoliv dodatečně osadit RF komunikaci)
- spolehlivost vodoměrů osvědčena 10-ti letým provozem v ČR

Konstrukce:

- schváleno dle – MID (2004/22/ES), konstruovány v souladu s EN 14154, PN16
- princip jako vodárenské vodoměry – přesnost a osvědčená spolehlivost 10-ti letým provozem v ČR
- přímý přenos otáček oběžného kola na počítadlo zajištěn pevnou spojkou
- montážní poloha horizontální i vertikální, pro studenou vodu nebo pro teplou vodu

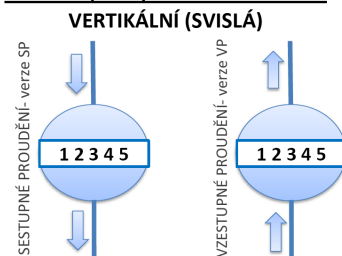
Základní parametry:

DN	mm (")	15 (½")	20 (¾")
dle MID, číslo EC certifikátu		TCM 142/08-4627	TCM 142/08-4627
horizontální poloha/hygien.požad. dle č.409/2005		č.14/2009-229	č.14/2009-229
Q1-min/ Q2 / Q3 (m3/h) / Q4-max (m3/hod)	l/h	12,5 / 20 / 2,5 / 3,1	20 / 32 / 4,0 / 5,0
vertikální poloha			
Q1-min/ Q2 / Q3 (m3/h) / Q4-max (m3/hod)	l/h	25 / 40 / 2,5 / 3,13	40 / 64 / 4,0 / 5,0
Tlaková ztráta při Qmax, PN	bar	1 / 16	1 / 16
Max. rozsah počítadla	m ³	100.000	100.000
Min. odečítaná hodnota	l	0,5	0,5
Impulsní číslo	l/imp.	1,10,100,1000	1,10,100,1000
Hmotnost bez šroubení	kg	0,75	0,92
Rozměry L / l / H	mm	110 / 190 / 92	130 / 228 / 92
Rozměry h / B		25,5 / 86	25,5 / 86

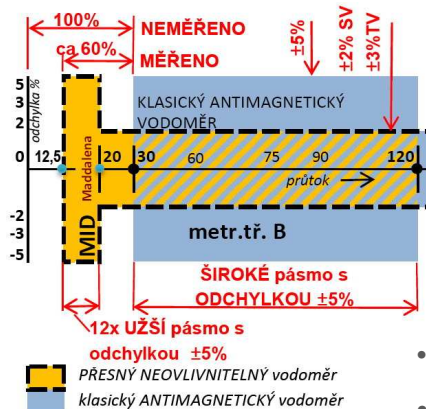
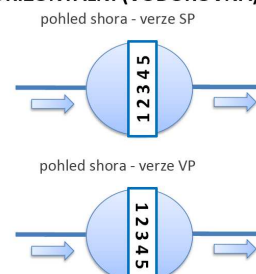
maddalena
since 1919



Montážní polohy a ODEČET vodoměru



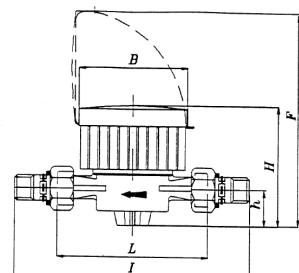
HORIZONTÁLNÍ (VODOROVNÁ)



LICENCE PRO MONTÁŽ - montáž přesných neovlivnitelných vodoměrů Maddalena (pro zajištění požadovaných vlastností, kvality měřidla a bezchybnou instalaci). Předložením této licence se udělují prodloužené záruční lhůty a to 48 měsíců pro TV a na 72 měsíců pro SV v případě montáže. Licence je vystavena pouze vybraným žadatelům (montážním firmám), kteří mají osvědčení o registraci u ČMI.

LICENCE PRO SERVIS, OPRAVY - sortimentu Maddalena. Záruční, pozáruční servis měřidel Maddalena zajišťují servisní místa (metrologická střediska - AMS) mající licenci pro dobavu náhradních dílů Maddalena a mají odborně proškolené pracovníky. U ostatních zásadně nedoporučujeme - ztráta záruky, kvality a spolehlivosti!

- dle EEC 75/33 (EHS) metr.tř.B - $Q_{min}=30$ l/h ($\pm 5\%$), $Q_t=120$ l/h (tolerance $\pm 2\%$ pro SV a $\pm 3\%$ pro TV)
- nové schválení dle MID - Q_1 (dříve Q_{min}) = $12,5$ l/h ($\pm 5\%$), Q_2 (dříve Q_t) = 20 l/h (tolerance $\pm 2\%$ SV a $\pm 3\%$ TV)



tiskové chyby vyhrazeny