

Sontex

KOMPAKTNÍ MĚŘIČ TEPLA
SONTEX SUPERCAL 539

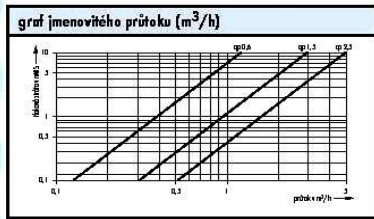


Jedná se o dlouhodobě stabilní, přesný a spolehlivý kompaktní měřič tepla s flexibilní komunikací (splňuje EN1434). Matematický vyhodnocovací člen je řízen mikroprocesorem a je kombinován s nemagnetickou jednotkovou hydraulikou. Navíc obsahuje nezbytné funkce pro vlastní kontrolu jako i hlídání provozních podmínek.

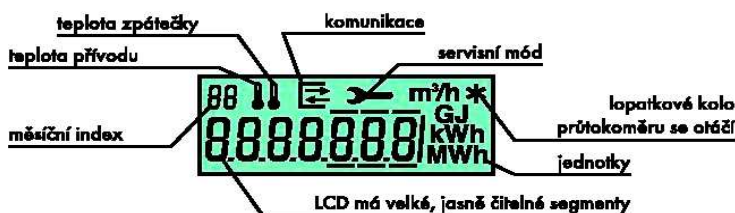
Díky teplotním čidlům Pt10000 je provozní doba baterie při normálním provozu bez dodatečné komunikace až 8 let. Každé provedení matematického vyhodnocovacího členu je vybaveno opto rozhraním, verze 539MBT navíc impulzním výstupem a verze 539MBB M-BUS rozhraním dle EN1434.

Všechna data včetně chybových hlášení jsou ukládána do nesmazatelné paměti EEPROM a při výpadku napájení jsou tak zálohována.

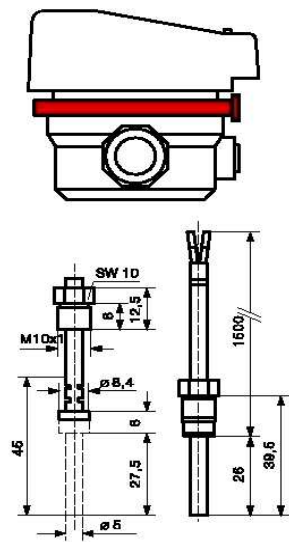
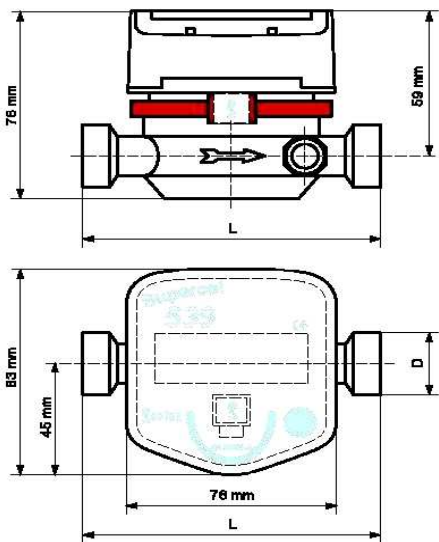
SUPERCAL 539 je vybaven velkým a přehledným ukazatelem LCD. Pokud se tlačítko na matematickém vyhodnocovacím členu podrží déle než 4 sekundy, přesune se do druhé uživatelské úrovně, ve které se objeví 15 odečtených měsíčních hodnot. Po dalších 4 sekundách se SUPERCAL 539 přepne do servisního módu.



technická specifikace		
DN (mm)	15	15 20
Q_n (m^3/h)	1,2	3,0 5,0
Q_p (m^3/h)	0,6	1,5 2,5
Q_n (m^3/h) horizontální montáž	0,006	0,015 0,025
Q_n (m^3/h) vertikální montáž	0,012	0,030 0,050
l (mm) montážní délka	110	110 130
Připojení	3/4"	3/4" 1"
Jmenovitý tlak (MPa)	1,0	1,0 1,0
Maximální teplota ($^{\circ}C$)	90 $^{\circ}C$	90 $^{\circ}C$ 90 $^{\circ}C$
Montážní poloha	H / V	H / V H / V



OPERAČNÍ MÓD 1	OPERAČNÍ MÓD 2	SERVISNÍ MÓD	
Err 002 *	01 2345670 kWh *	52560 h *	2368 kW *
errorové hlášení	teplota v posledním měsíci	provozní hodiny	okamžitý výkon
2345678 kWh *	02 2009387 kWh *	904 $^{\circ}C$ *	99 270 157 *
aktuální hodnota tepla	měřicí hodnota tepla dva měsíce před	teplota přívodu	výrobní číslo
0234567 m ³ *	dálších 12 sekvencí	462 $^{\circ}C$ *	Adr 108 *
aktuální hodnota objemu		teplota zpátečky	MBUS adresa
88 11 12 13 14 15 16 17 18 19 20 21 22 23 24 25 26 27 28 29 30 31 32 33 34 35 36 37 38 39 40 41 42 43 44 45 46 47 48 49 50 51 52 53 54 55 56 57 58 59 60 61 62 63 64 65 66 67 68 69 70 71 72 73 74 75 76 77 78 79 80 81 82 83 84 85 86 87 88 89 90 91 92 93 94 95 96 97 98 99 00	15 0093478 kWh *	2156 m ³ /h *	
test segmentů LCD	měřicí hodnota tepla 15 měsíců před	okamžitý průtok	



Errorová hlášení:

Err 001 – chyba v průtokoměrné části

Err 002 – chyba teplotních čidel

Err 003 – chyba v matematickém členu