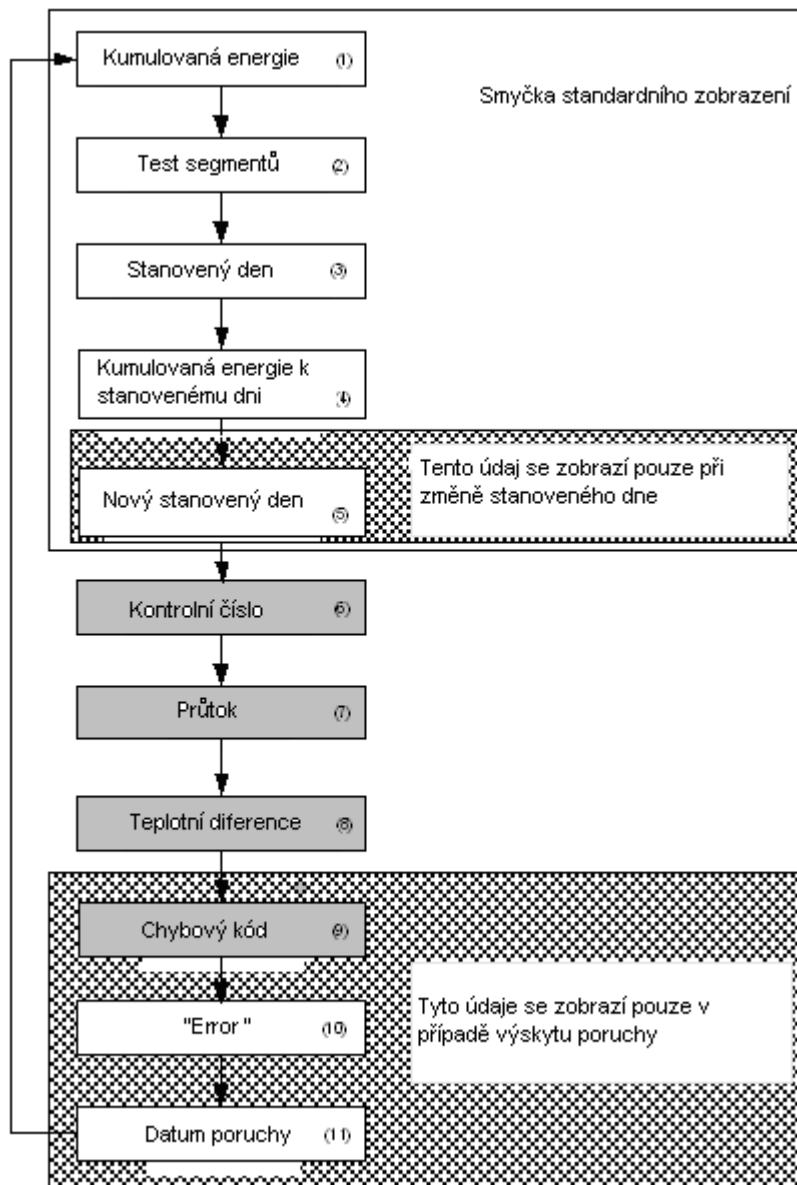


# Návod k obsluze WFM407...

## Megatron 4<sup>TM</sup> elektronický měřič tepla

(Šedivě označená zobrazení mohou být individuálně aktivována sw ACT20)



(1) Kumulovaná energie



Kumulovaná energie je zobrazena v kWh s přesností na jedno desetinné místo. V tomto případě je zobrazeno 182.3 kWh.

(2) Test segmentů displeje



Zde jsou zobrazeny všechny segmenty displeje pro kontrolu jejich funkčnosti.

Všechny segmenty displeje se zobrazí po dobu 0.5 sekundy, po další 0.5 sekundě celý displej zhasne a je zobrazena následující úroveň.

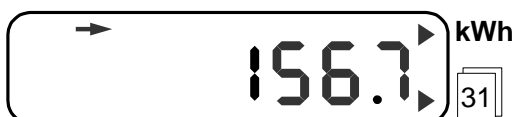
(3) Stanovený den



Na displeji je zobrazeno datum, ke kterému bude uložena kumulovaná energie (stanovený den).

Jestliže první stanovený den ještě nenastal, zobrazí se na displeji „--.--.--“.

(4) Kumulovaná energie k stanovenému dni



Na displeji je zobrazena kumulovaná energie k poslednímu stanovenému dni.

Jestliže první stanovený den ještě nenastal, zobrazí se na displeji „0.0“.

(5) Nový stanovený den



Tento údaj se zobrazí pouze v případě změny stanoveného dne v průběhu provozu, kdy ještě stanovený den nenastal. Po dosažení nového stanoveného dne, se datum stane stanoveným dnem.

Toto zobrazení pak zmizí.

(6) Kontrolní číslo



Kontrolní číslo zohledňuje kumulovanou energii ke stanovenému dni, stanovený den a výrobní číslo měřiče.

Tento údaj může být později použit ke kontrole odečtu hodnoty (t.j. při odečtu uživatelem).

(7) Průtok



Průtok je zobrazován v m<sup>3</sup>/h.

Opačný průtok je zobrazen se znaménkem „-“.

V tomto případě je průtok 0.980 m<sup>3</sup>/h.

(8) Teplotní diference



Zde je zobrazena aktuální teplotní diference s přesností na jedno desetinné místo v Kelvinech.

V tomto případě je zobrazeno 20.3 K.

### (9) Chybový kód



Chybový kód se zobrazí pouze při výskytu poruchy. Každé číslo udává příčinu poruchy. Několik poruch může nastat současně. (viz „Identifikace poruchy“)

### (10) Porucha



Zobrazení error (porucha) se objeví v případě vážné funkční poruchy měřiče.  
**Měřič musí být vyměněn!**

### (11) Datum poruchy



Zobrazení se objeví pouze v případě závažné funkční poruchy měřiče tepla.  
Zobrazení data, kdy došlo k funkční poruše.



Šipka na displeji indikuje směr průtoku.  
(Šipka směřuje doprava – správný průtok  
Šipka směřuje doleva - opačný průtok)

## Identifikace poruchy

Chybový kód	Popis poruchy	Poznámky
0	Opačný průtok topné vody měřičem, šipka na těle průtokoměrné části musí být ve směru proudění	Měřič v potrubí otočte, porucha F0 je zobrazována ve standardní smyčce každé 3 sekundy
1	Záporná teplotní diference nebo teplota mimo měřený rozsah (< -20°C nebo > +180°C)	Měřič je chybně instalován v přírodním potrubí místo ve zpátečce
2	Nízké napájecí napětí, blíží se konec životnosti baterie	Měřič musí být vyměněn během následujícího servisu.
3	Hardwerová chyba (RAM, ROM – error)	Měřič musí být vyměněn!
4	Porucha přístroje	Měřič musí být vyměněn!
6	Přerušené teplotní čidlo přívodu	Měřič musí být vyměněn!
7	Zkratované teplotní čidlo přívodu	Měřič musí být vyměněn!
8	Přerušené teplotní čidlo zpátečky	Měřič musí být vyměněn!
9	Zkratované teplotní čidlo zpátečky	Měřič musí být vyměněn!
B	Odečet měřiče přes rozhraní IrDA byl proveden více než 30x za měsíc. Další odečty přes rozhraní IrDA v tomto měsíci nejsou již možné.	Tato blokáce bude automaticky ukončena na začátku dalšího měsíce!
D	Příliš vysoký průtok (více než 4 x Q <sub>N</sub> )	Prosím zkontrolujte instalační podmínky! V případě nutnosti instalujte měřič s vyšším Q <sub>N</sub> .
E	Přes rozhraní IrDA byl testovací mód spuštěn více než 8x.	Testovací mód může být spuštěn pouze v autorizovaném servisu!
F	Přístroj není inicializován	Měřič musí být vyměněn!