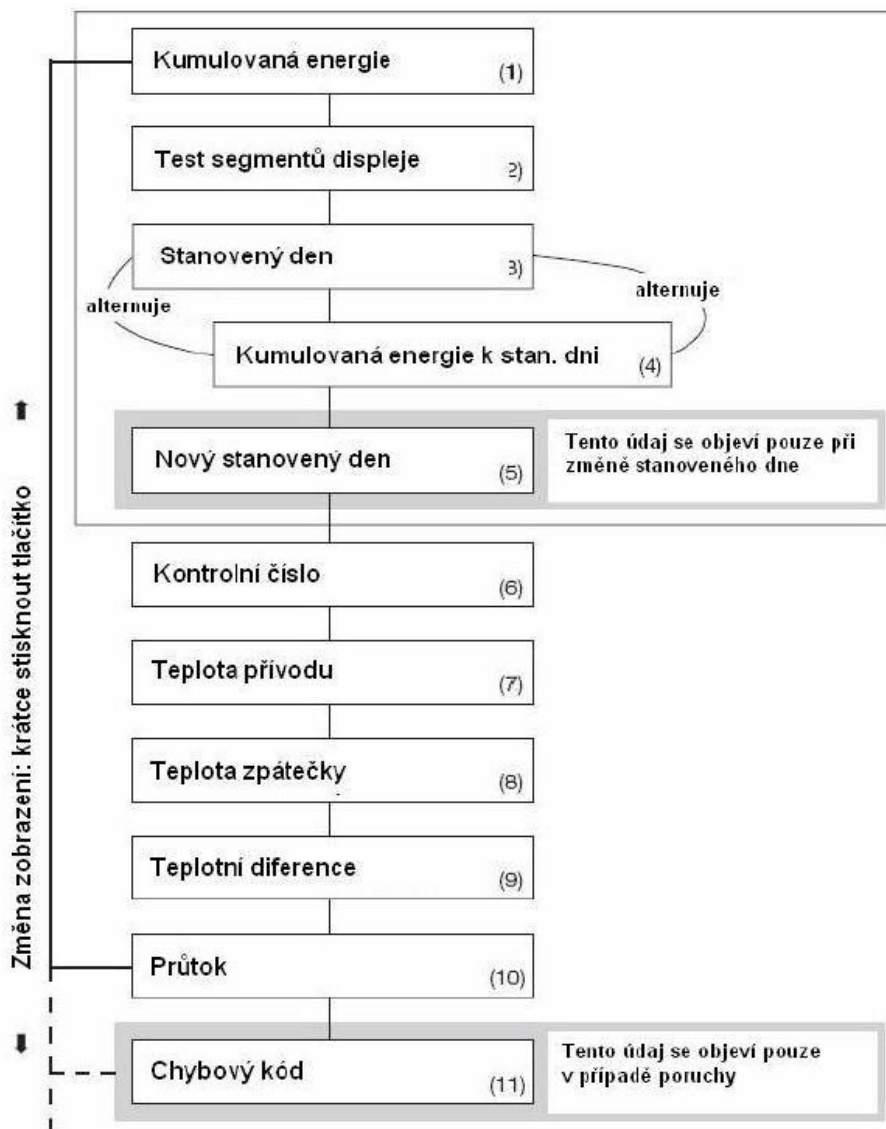
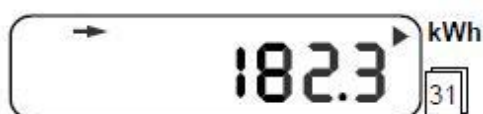


Odečtová smyčka pro uživatele Měřič tepla Rossweiner heat one



(1) Kumulovaná energie



Kumulovaná energie je zobrazena v kWh s přesností na jedno desetinné místo. V tomto případě je zobrazeno 182.3 kWh.

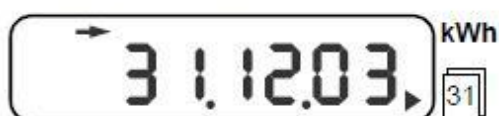
(2) Test segmentů displeje



Zde jsou zobrazeny všechny segmenty displeje pro kontrolu jejich funkčnosti.

Všechny segmenty displeje se zobrazí po dobu 0.5 sekundy, po další 0.5 sekundě celý displej zhasne a je zobrazena následující úroveň.

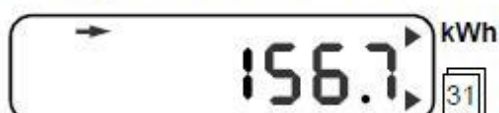
(3) Stanovený den



Na displeji je zobrazeno datum, ke kterému bude uložena kumulovaná energie (stanovený den).

Jestliže první stanovený den ještě nenastal, zobrazí se na displeji „-----“.

(4) Kumulovaná energie k stanovenému dni



Na displeji je zobrazena kumulovaná energie k poslednímu stanovenému dni.

Jestliže první stanovený den ještě nenastal, zobrazí se na displeji „000.0“.

(5) Nový stanovený den



Tento údaj se zobrazí pouze v případě změny stanoveného dne v průběhu provozu, kdy ještě stanovený den nenastal. Po dosažení nového stanoveného dne, se datum stane stanoveným dnem.

Toto zobrazení pak zmizí.

(6) Kontrolní číslo



Kontrolní číslo zohledňuje kumulovanou energii ke stanovenému dni, stanovený den a výrobní číslo měřiče.

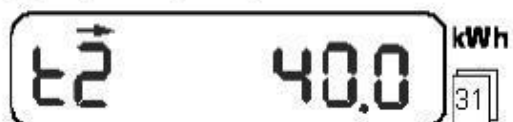
Tento údaj může být později použit ke kontrole odečtu hodnoty (t.j. při odečtu uživatelem).

(7) Teplota přívodu



Zde je zobrazena aktuální teplota přívodu s přesností na jedno desetinné místo ve st. Celsia. V tomto případě je zobrazeno 60.3 °C.

(8) Teplotní zpátečky



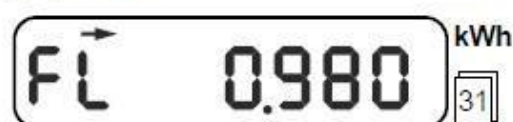
Zde je zobrazena aktuální teplota zpátečky s přesností na jedno desetinné místo ve st. Celsia. V tomto případě je zobrazeno 40.0 °C

(9) Teplotní diference



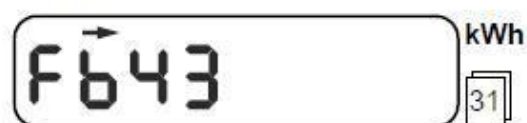
Zde je zobrazena aktuální teplotní diference s přesností na jedno desetinné místo v st. Celsia. V tomto případě je zobrazeno 20.3 °C

(10) Průtok



Průtok je zobrazován v m³/h. Opačný průtok je zobrazen se znaménkem „-“. V tomto případě je průtok 0.980 m³/h.

(11) Chybový kód



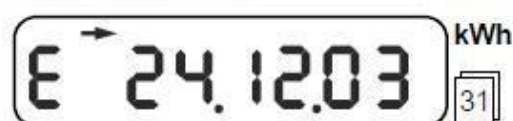
Chybový kód se zobrazí pouze při výskytu poruchy. Každé číslo udává příčinu poruchy. Několik poruch může nastat současně. (viz „Identifikace poruchy“)

(12) Porucha



Zobrazení error (porucha) se objeví v případě vážné funkční poruchy měřiče. **Měřič musí být vyměněn!**

(13) Datum poruchy



Zobrazení se objeví pouze v případě závažné funkční poruchy měřiče tepla. Zobrazení data, kdy došlo k funkční poruše.



Šipka na displeji indikuje směr průtoku. (Šipka směřuje doprava = správný průtok)