

Odečtová smyčka pro uživatele

## Bytový měřič tepla Kamstrup multical 302



Displej se aktivuje stiskem předního tlačítka.

Tímto se dostanete do smyčky 1, ve které jsou uloženy pouze aktuální hodnoty



Energie je vždy uvedena pod písmenem **E1**

Nezapomeňte se vždy přesvědčit, zda jednotky změřeného tepla jsou v kWh  
(přístroj může být naprogramován i na jiné jednotky energie = tepla)

podrobný popis všech smyček naleznete na  
<http://www.irtn.cz/odecet-navody.html>

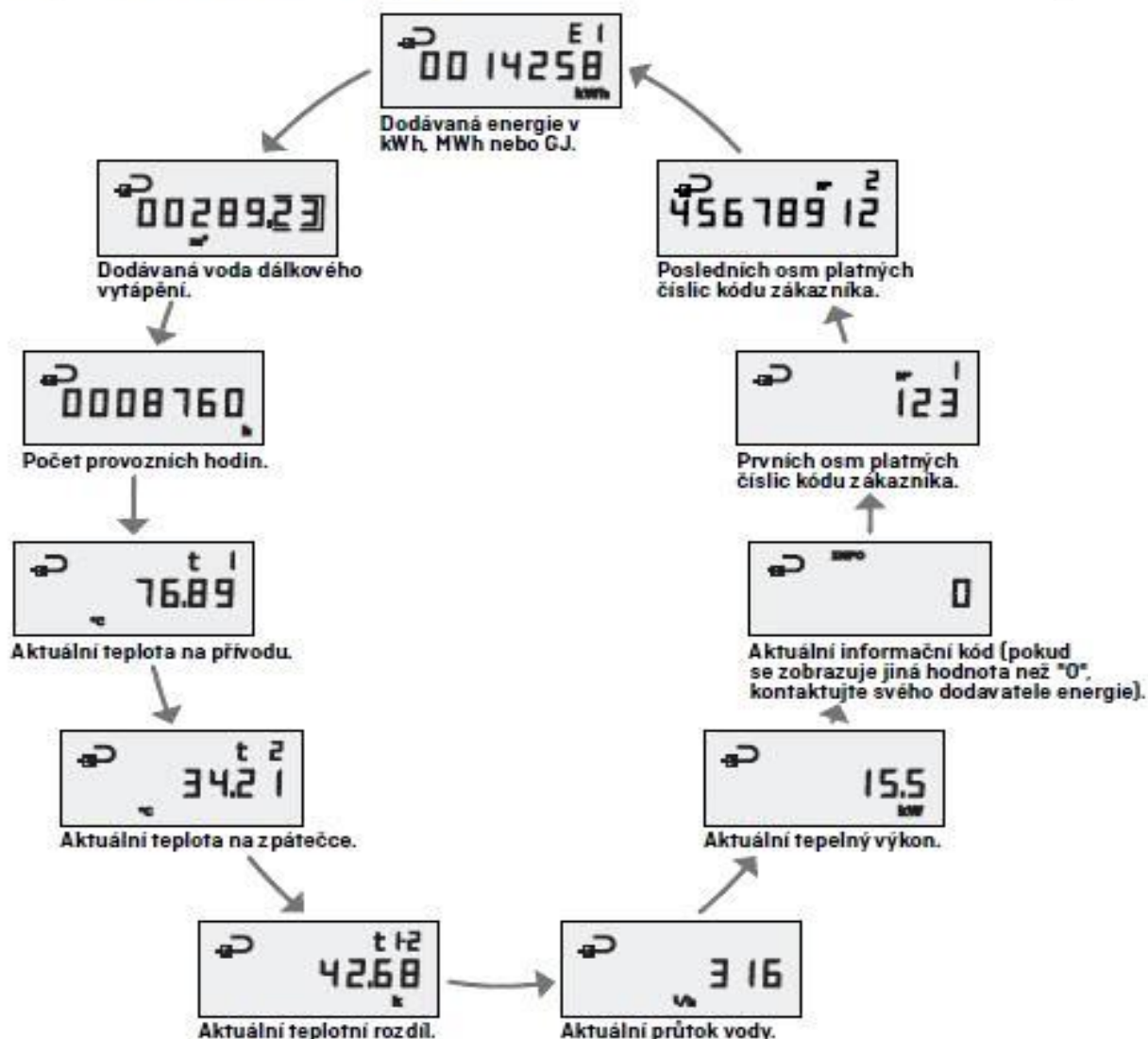
1-USER

## Hodnoty

Displej se aktivuje stisknutím předního tlačítka. Poté toto tlačítko slouží k přechodu na další obrazovky.

Čtyři minuty po posledním stisknutí klávesy se měřič automaticky přepne na zobrazování spotřebované energie.

## Hodnoty zobrazované na displeji



podrobný popis všech smyček naleznete na <http://www.irtn.cz/odecet-navody.html>

2-TECH

Uložené roční a měsíční odečty naleznete na smyčce 2

MULTICAL® 302

Tech-Schleife (Loop_2) Hauptanzeigen		Tech-Schleife (Loop_2) Nebenanzeigen		Indexnummer im Display	
				Startnummer	Eintragungs-Nr.
<b>1.0</b>	<b>Wärmeenergie (E1)</b>			2-01	
		1.1	<i>Jahresdatum</i>	02.01.2001	Log 01-02
		1.2	<i>Jahresdaten</i>	02.01.2002	
		1.3	<i>Monatsdatum</i>	02.01.2003	Log 01-24
		1.4	<i>Monatsdaten</i>	02.01.2004	
<b>2.0</b>	<b>Kälteenergie (E3)</b>			2-02	
		2.1	<i>Jahresdatum</i>	02.02.2001	Log 01-02
		2.2	<i>Jahresdaten</i>	02.02.2002	
		2.3	<i>Monatsdatum</i>	02.02.2003	Log 01-24
		2.4	<i>Monatsdaten</i>	02.02.2004	
<b>3.0</b>	<b>Volumen</b>			2-03	
		3.1	<i>Jahresdatum</i>	02.03.2001	Log 01-02
		3.2	<i>Jahresdaten</i>	02.03.2002	
		3.3	<i>Monatsdatum</i>	02.03.2003	Log 01-24
		3.4	<i>Monatsdaten</i>	02.03.2004	

podrobný popis všech smyček naleznete na  
<http://www.irtn.cz/odecet-navody.html>