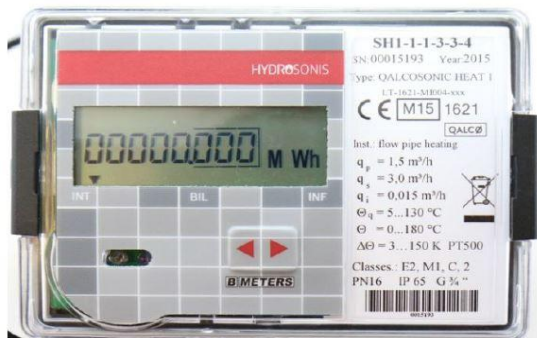


Odečtová smyčka pro uživatele

Bytový měřič tepla BMeters HYDROSONIS



Dlouhým stiskem tlačítka = déle než 3 sec (viz obr.) zvolit požadovanou smyčku

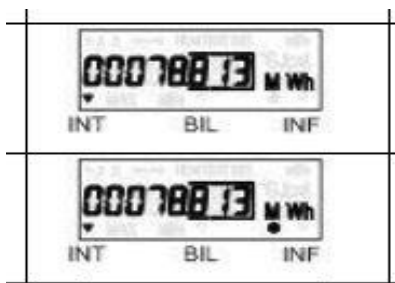
Krátkým stiskem tlačítka se ve smyčce pohybovat



Displej trvale zobrazuje aktuální hodnotu spotřeby tepelné energie

smyčka 1 = aktuální hodnoty

uvnitř jednotlivých smyček se pohybujeme krátkým stiskem tlačítka



aktuální hodnota
teplo

aktuální hodnota
chlاد

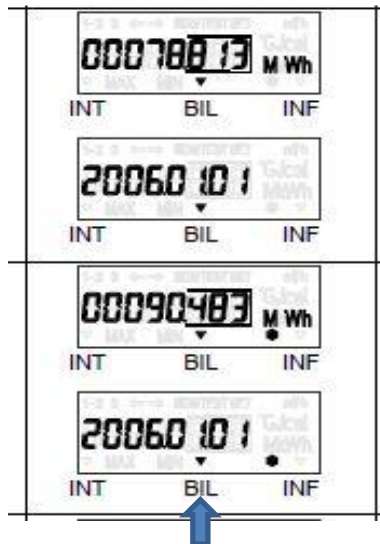
rozdíl mezi teplem a chladem je sněhová vločka (pod písmenem M) - viz obr níže





smyčka 2 = roční odečet

(do smyčky se dostaneme delším stiskem tlačítka -přes 3 sec)



roční odečet - teplo

nastavené datum ročního odečtu tepla

roční odečet - chlad
(sněhová vločka pod písmenem M)

nastavené datum ročního odečtu chladu

V případě ročního odečtu svítí trojúhelník nad písmeny BIL