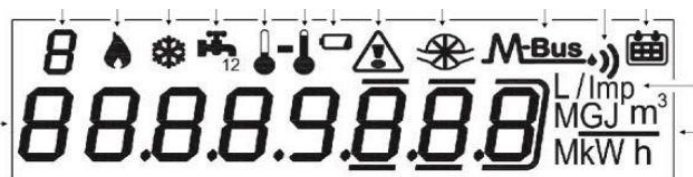


Odečtová smyčka pro uživatele

Bytový měřič tepla BMeters Hydrocal M3



Pomocí tlačítka T1 zvolit požadovanou smyčku a stiskem tlačítka T2 se ve smyčce pohybovat



smyčka 1



aktuální hodnota
teplo

test displeje
(vše se zobrazí)

aktuální hodnota
chlad

smyčka 5



počet hodin provozu

(až 26x)

datum měsíčního odečtu = navolit datum a **PODRŽET**
PRAVÉ TLAČÍTKO - potom se zobrazí stav

odečet ke konci měsíce
teplo

odečet ke konci měsíce
chlad