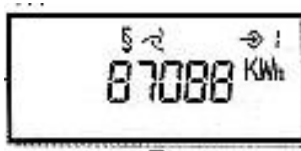


Odečtová smyčka pro uživatele

Bytový měřič tepla ultrazvukový CF-UltraMaXX



Aktivace displeje – krátce stlačit červené tlačítko pod displejem. Přitom se vpravo nahoře na displeji zobrazí malá jednička (viz. obr). V tuto chvíli jste ve smyčce aktuálních hodnot.



Do smyčky s uloženými odečty přejdete dalším delším stiskem tlačítka, přičemž se vpravo nahoře na displeji zobrazí malá dvojka (viz. obr). Vlevo od dvojky uvidíte měsíc a rok, které se samovolně přepínají na odečty jednotlivých měsíců. U měsíce odečtu ke kterému chcete provést odečet stiskněte krátce tlačítko a přepínání se zastaví.

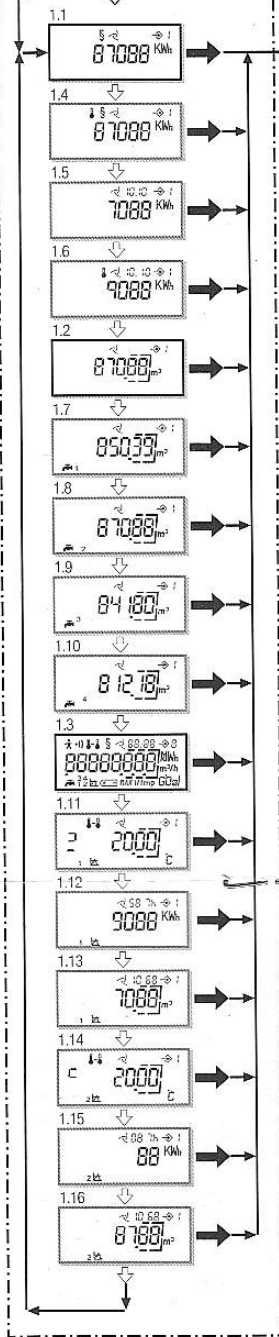


Vy odečítáte většinou hodnotu z 12. měsíce. tzn., že první číslo vpravo nahoře na displeji musí být 12. Vždy odečítejte hodnotu u které se zobrazují jednotky tepla= kWh

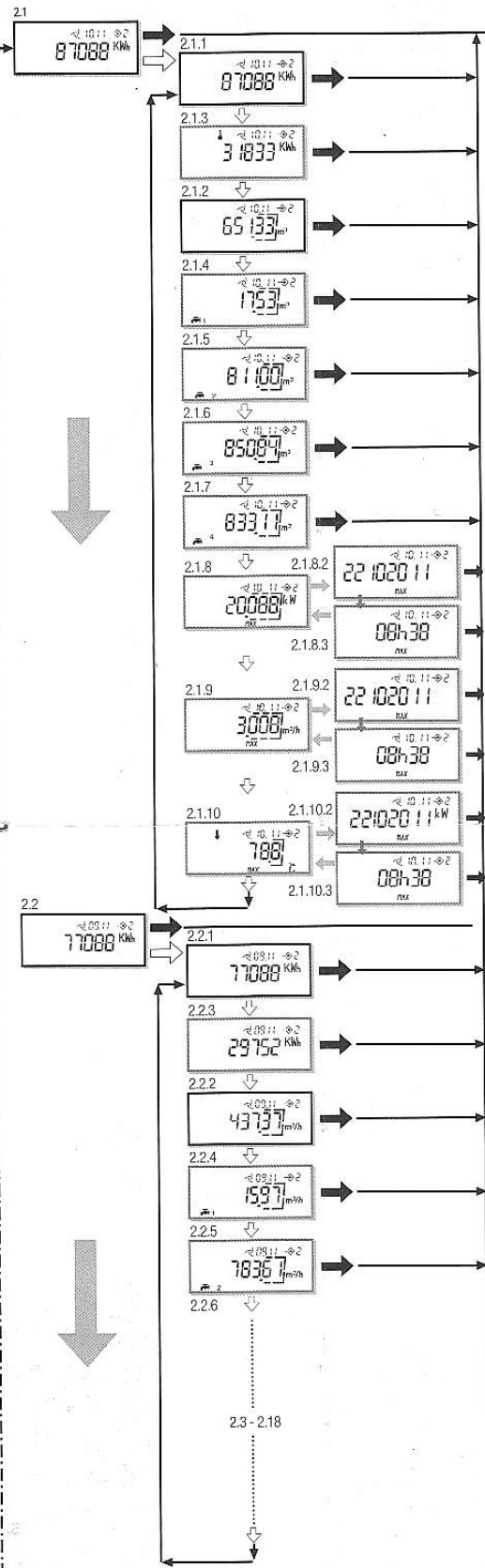
V případě potřeby naleznete na následující stránce kompletní odečtovou smyčku

podrobný popis všech smyček naleznete na
<http://www.irtn.cz/odecet-navody.html>

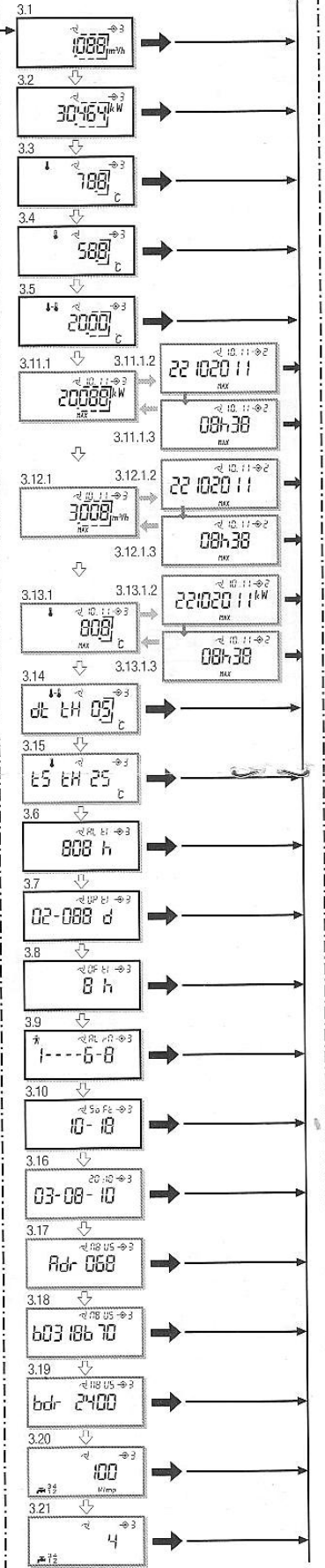
Smyčka 1 - Spotřeba



Smyčka 2 - Automatické odečty



Smyčka 3 - Servisní data



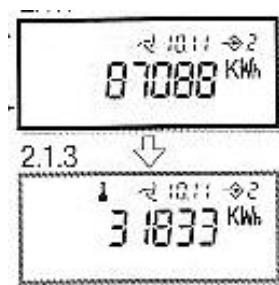
Obsluha displeje

- ⇨ = krátký stisk tlačítka
 - ➡ = stisk tlačítka > 2sec
 - ⇨ = automatická změna displeje (cca každé 2 sec)
 - = standardní displej
 - = rozšířený displej (dle konfigurace a rozhraní)
- Displej se aktivuje krátkým stiskem ⇨ tlačítka
 - Přechod mezi daty ve smyčce krátkým stiskem tlačítka ⇨
 - Přechod mezi smyčkami delším stiskem tlačítka ➡
 - Automatická změna displeje ve smyčce automatických odečtů
 - Krátkým stiskem tlačítka ⇨ se zobrazí data následujícího měsíce

⚠ Po cca 4 minutách od posledního stisku se displej automaticky vypíná

Upozornění:

V případě, že je měřič nastaven pro měření tepla i chladu, potom u hodnoty chladu se zobrazí na displeji nahoře teploměr. Viz obr.



(Na horním displeji je znázorněn odečet tepla, na spodním odečet chladu).

podrobný popis všech smyček naleznete na
<http://www.irtn.cz/odecet-navody.html>