

Odečtová smyčka pro uživatele

Měřič tepla ultrazvukový CF-ECHO II

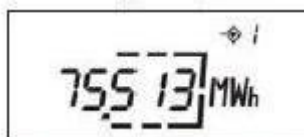


Aktivace displeje – krátce stlačit červené tlačítko vpravo vedle displeje. Tímto se dostanete do smyčky aktuálních hodnot.

To poznáte podle toho, že vpravo nahoře se na displeji zobrazí malá jednička.



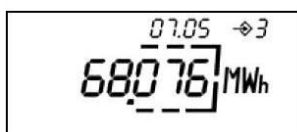
Hodnotu se symbolem pro energii (zde je to MWh, ale často bývá GJ) si poznačte jako aktuální



Do smyčky s uloženými odečty přejdete dvěma delšími stisky tlačítka, přičemž se vpravo nahoře na displeji zobrazí malá trojka



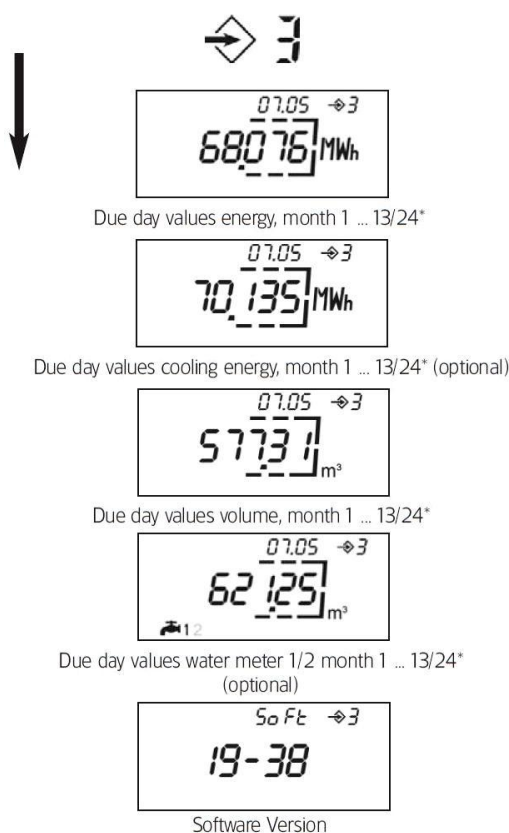
Vlevo od trojky uvidíte měsíc a rok, které krátkým stiskem přepnete na odečty jednotlivých měsíců..



Vy odečítáte většinou hodnotu z 12. měsíce. tzn., že první číslo vpravo nahoře na displeji musí být 12. (na výše uvedeném obrázku je odečet prováděn k 7. měsíci roku 2005).

Vždy odečítejte hodnotu u které se zobrazují jednotky energie= MWh nebo GJ

Smyčka pro odečty se zobrazuje takto:

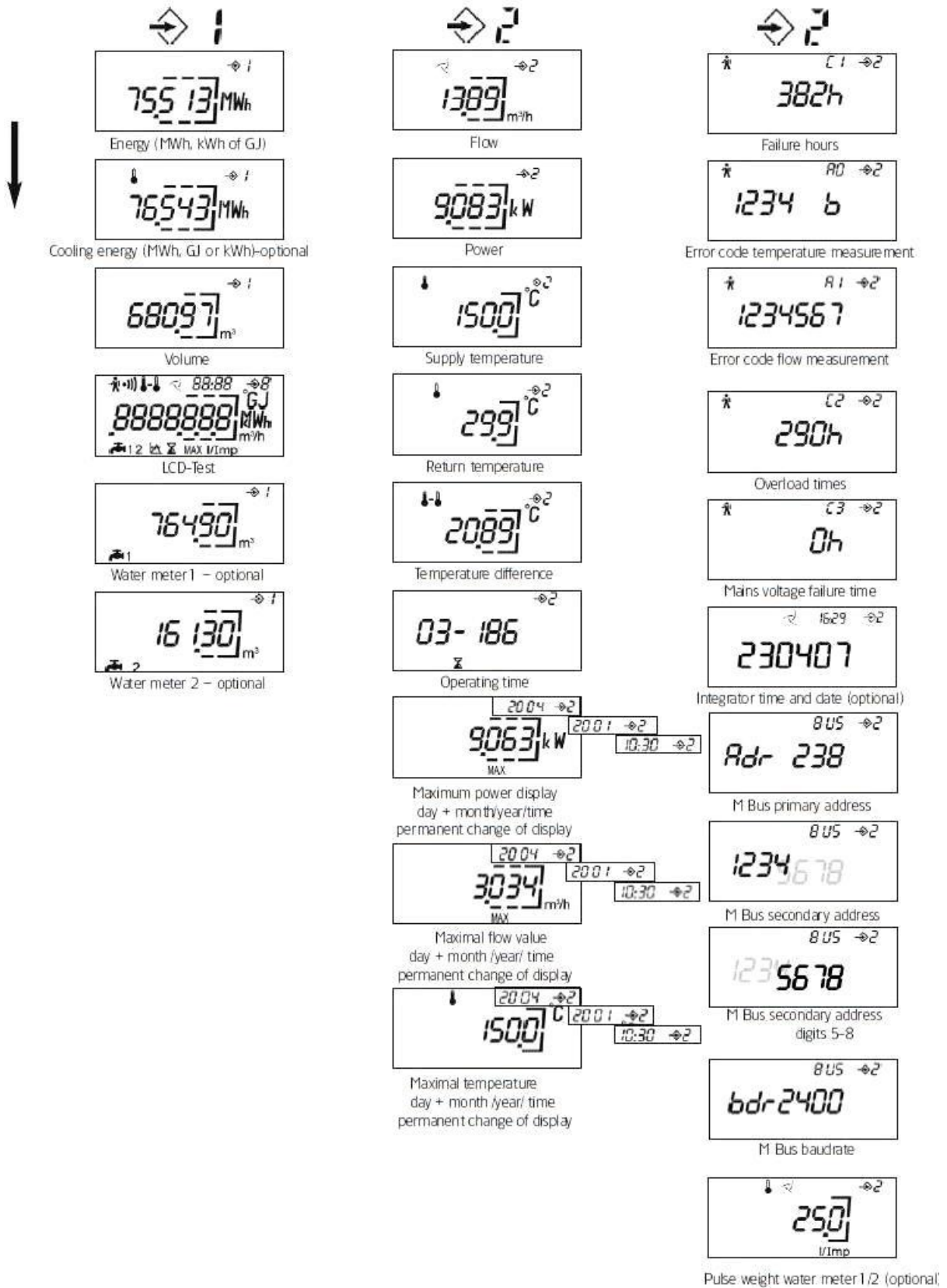


Z uvedeného obrázku vyplývá, že napřed projedete všechny měsíce tepla, potom chladu a potom průtoku. Pozor v obrázku je chyba – u hodnot chladu se na displeji vždy zobrazuje teploměr



V případě potřeby naleznete na následující stránce i kompletní odečtovou smyčku 1 a 2.

podrobný popis všech smyček naleznete na
<http://www.irtn.cz/odecet-navody.html>



podrobný popis všech smyček naleznete na <http://www.irtn.cz/odecet-navody.html>